

## Innuttaasut nikerarnerat 2010

### Agguaqatigiissillugu inuunerusalerpugut

Ukiut kingulliit 30-t ingerlaneranni ukiullu tallimat 2006-mmit 2010-mut nassuiaasiorfiusut takutippaat inuusarneq agguaqatigiissillugu malunnaatilimmik annertuseriarsimasoq, tamatuma takutippa nukappiaqqat inoorlaat 67,8 angullugit utoqqaassuseqalernissaq ilimagissagaat, niviarsiaqqallu inoorlaat ukiunik 5-nik siviunerusumik inuusarnissartik ilimagissallugu, tassalu 72,8 angullugit utoqqaassuseqalernissaq. Imaappoq 1980-kut aallartinnerannut naleqqiullugu angutit ukiunik 8-nik inuunerusalissapput arnallu ukiunik 6-nik inuunerusalutik. Inuunertuseriarneq taamaakkaluaq nunat avannarliit akornanni inuusarnernut naleqqiullugu appasinnerpaavoq.

Inuusarnerup agguaqatigiissillugu taama appasitsigineranut nassuiaataasut ilagaat imminoortarnerpassuit. Ukiuni 1980-miit 2009-mut 1.474-t imminoorneq qinersimavaat. Assigaa ukiut 10-t kingulliit ingerlaneranni nunatsinni illoqarfeeqqat minnerusut innuttai – imaluunniit Blok P-mi Nuummi ingitserneqangajalersumi najugaqartut tamarmik imminoornerat.

Innuttaasut amerlassusaat isigigaanni Danmark-mi imminoortartunut sanilliullugu imminoortartut 7,4-mik amerlanerupput. Inuunermik annaasat pisimannikkaluar-pata agguaqatigiissillugu inuusarneq qaffasinnerusimassagaluarpoq. Imminoortatut ukiukinnerat pissutaalluni, agguaqatigiissillugu inuuffissap naatsorsornera appasippoq. Imminoortunit 1.474-nit taamaallaat 30-t 65-t sinnerlugit ukioqartut.

Paasissutissat pineqartut allallu amerlanerit Kisitsisaasivimmi tabelini 3-ni takuneqarsinnaapput

<http://bank.stat.gl/BENDT>

Inuusunut nalunaarsuusiaq tunngavinnut, piffissamut, utoqqaassusermut, suaassusermut suussutsimullu tulleriissillugit

<http://bank.stat.gl/BENLD1>

1968-miit 2009-mut toqqutaasut piffissamut, immik-koortorta qarfinnut, dk-allattuiffianut, suaassusermut utoqqaassusermullu tulleriis-sillugit

<http://bank.stat.gl/BENLD2>

1968-miit 2009-mut toqqutaasut immikkoortorta qar-finnut, najuga qarfinnut, dk-allattuiffianut suaassusermullu tulleriis-sillugit

Tabelit nutaat marluk toqqutaasunut tunngasunik nassuiaasiat Nakorsaaneqarfik suleqatigalugu takusassiissusiaapput, piffimmi 1968-miit – 2009-mut ata qatigiissumik peqqissaartumillu tabelimik pilersitsineq iluatsimmat. Tabelit siunissami ukiumoortumik nutarterneqartassapput.

### Kisitsisaasivimmi kisitsisit

Tamanut nalunaarsuiaq manna aallaavigalugu innuttaasut pillugit kisitsisitigut nassuiaasiaq nittartakkatsigut ([www.stat.gl](http://www.stat.gl)) pivoq, taamatullu Kisitsisaasivitsigut (<http://bank.stat.gl>). ataatsimut nittarsaassinnermut ikaarsarneq pivoq, taamatullu Kisitsisaasivitsigut (<http://www.stat.gl>).

Siunnerfigaarput nassuiaasianik pitsaalluinnartumik suliarisanik paasissutissiisarnissaq periarfissinniarlugu, tassuunakkut ajornaatumik tabelinik namminerisamik pilersitsisinnanissaq. Paasissutissat Kisitsisaasivimmi danskisut, kalaallisut tuluttullu malittariissumik allatat qimerloorneqarsinnaapput.

Ulluni makkunani nalunaarsuutitut tunngavigisagut malillugit ataqtigiissumik, peqqissaartumik aallaakkaasumillu paasissutissanik nittarsaassisisinnaavugut:

Inuit amerlassusiat: 1977-2010  
 Erninerit: 1973-2010  
 Toqusarnerit: 1973-2010  
 Toqquteqarnerit: 1968-2009  
 Nuttarnerit\*: 1993-2010  
 Nuunnerit\*: 1993-2010

\*Kisitsisit tunngavittut nalunaarsuutit 1981-miit 1992-mut nassaarineqarsinnaapput kingusinnerusukkullu Kisitsisaasivitsigut misissorneqarsinnaassallutik

Nalunaarsuutitik pilersitsinermi allaffissornikkut immikkoortiteriaaseq atornerqarpoq, tassani kommunit suunerat 2009-mi kommunit aggornilersornerat sinerissami agguataarsimanerannut nassuiaasigaallutik. Kommunit inissimanerannut tunngatillugu suussutsit marluk atorpagut. Immikkoortortaqarfiit, qanga kommuneqarfiit immikkoortinnerat assigalugu taamatullu sumiiffiit, illoqarfuisinnaasoq, nunaqarfuisinnaasoq, paaaffuisinnaasoq il.il.. ASIAQ-p ([www.asiaq.gl](http://www.asiaq.gl)) nassuaasiaa malipparput. Asiaq-p sumiiffiit pillugit allattuiffiit maannarpiaq oqaluttuarisaaneq malillugu sumiiffiit tamaasa allatugaatiginngilai.

Aalaakkaasoq qulakkeerniarlugu pisarnitsitut nalunaarsuutitut tunngavigisagut misissorsimavagut taamalu assigiinngissutaasunik annikitsunik iluarsisatsinnik malugisaqarluta. Taamaattumik innuttaasut pillugit kisitsisitigut kukkunersiorlugu nassuiaasiaq siornagut saqqumiussaasunit allaassuteqalaarpoq.

Kisitsisaasivitsinni tabeli soqutigisagut piaartumik iserfiginiaraanni innersuussissut toqqaannartoq ([link](#)), tabelip imaluunniit titartakkap ataatingaani nassuiaasiaq toorlugu.

*Takussutissiaq 1.* **Innuttaasut jannuaarrip aallaqqaataani suaassusermut immikkoortillugit, 2003-2011**

	2003	2004	2005	2006	2007	2008	2009	2010	2011
Nuna ta-									
makkerlugu	56.676	56.854	56.969	56.901	56.648	56.462	56.194	56.452	56.615
Angutit	30.249	30.335	30.319	30.182	30.005	29.885	29.809	29.936	29.942
Arnat	26.427	26.519	26.650	26.719	26.643	26.577	26.385	26.516	26.673

Kisitsisaasivimmi kisitsisit takukkit (<http://bank.stat.gl/benst1>)

*Innuttaasut amerliartortut ...* 2010-p ingerlanerani innuttaasut ammerlassusaat 163-nik amerleriarput. Tamanna malittuani ima nassuiaasorsorneqarpoq:

*Takussutissiaq 2.* **Innuttaasut nikerarnerat 2010**

Innuttaasut 1. januar 2010	56.452
+ ajornatik inuusut	868
- toqusut	-510
+ nutsertut	2.491
- allamut nunasisut	-2.651
- Naqqiut	-35
Innuttaasut 1. januar 2011	56.615

Malugiuk: Iluarsiissutit kisitsisitaat (ilanngaatissat ilanngaatigireerlugit) nalinginnaasumik annikitsumik qaffasinnerupput.

868-t 2010-p ingerlanerani inuusut Kisitsisaasiviup tabeliisigut najukkamut, suaassusermut, anaanaasut utoqqaassusaannut, anaanaasut inunngorfiinut 1977-miit – 2010-mut immikkoortitserneqarsinnaapput. Sinerissami agguataarsimaneq malillugu paasissutissaasut kommuninut, immikkoortorta qarfinnut sumiiffinnullu immikkoortitserneqarsinnaapput. Tabeli peqqissaarluinnartumik inunngortut pillugit suliaq ½ milliuninik tabelcelleqarpoq.

*Takussutissiaq 3.* **Kommuneqarfinni inunngortut 2008-2010**

	2008	2009	2010
	Ajoratik inuusut amerlassusaat		
Katillugit	834	895	868
Kujalleq	110	121	115
Sermersooq	297	345	333
Qeqqata	163	149	133
Qaasuitsup	264	280	287

Kisitsisaasivimmi kisitsisit takukkit (<http://bank.stat.gl/benbblm2>)

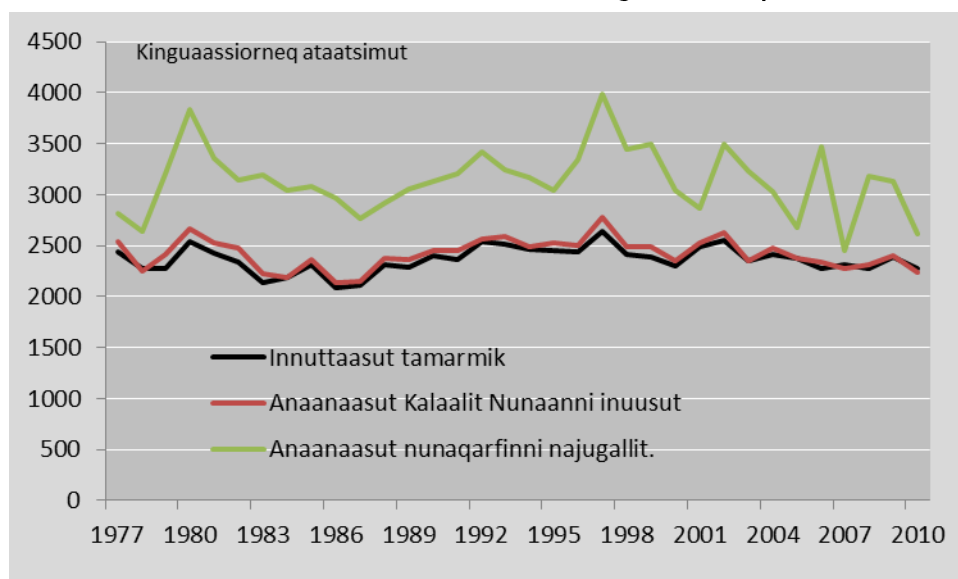
Takussutissiaq 3-mi takutinneqarpoq 2010-mi 2009-mut naleqqiullugu 27-nik inunngortukinnerusimasooq. Ernisarnerup ingerlarnga allanngungaarsimannilaq. Titartaq 1-mi ukiut 10-t kinguliit ingerlaneranni kinguaassiornerup ataatsimut nikerarnera takuneqarsinnaavoq. Kommuneqarfiit akornannissaaq kinguaassiornerup ataatsimut nikerarnera annerusumik malunnaateqanngilaq. Kisianni kinguaassiornerup qaffasissusia illoqarfiit nunaqarfiillu akornanni annertuumik nikingavoq. Takujuk <http://bank.stat.gl/BENBBSF2> kommuneqarfinni kinguaassiorneq.

<http://bank.stat.gl/BENFT>-mi innuttaasuni 3-ni immikkoortitani ukioqqortussuseq apeqqutaalluni kinguaassiorneq takuneqarsinnaavoq 1) arnat tamarmik, 2) arnat Kalaallit Nunaanni inuusut aammalu 3) arnat nunaqarfinni najugaqartut.

Arnani tamani arnanilu Kalaallit Nunaanni inuusuni kinguaassiornerup nikingassutaat annertoorsuujunnaarpoq. Nunaqarfinni najugaqartut titartakkami 1-mi takuneqarsinnaapput ukiumi allanngorarnernut malussarissusiat annertunerusoq, tamanna peqquteqarluni arnat ikinnerusut nunaqarfinni najugaqarnerat. Taamaakkaluartoq nikingassuseq erseqqarissoq aalajangissallugu arnat nunarqarfinni najugaqartut nuna tamakkerlugu agguaqatigiissitsinermi amerlanerusinik qitornisartut.

*Titartagaq 1.*

### Innuttaasunut 3-nut ataatsimoortitanut ataatsimut kinguaassiorneq 1977-2010



Kisitsisaasivimmiittut kisitsisit takukkit ( <http://bank.stat.gl/benft> )

Takussutissiaq 4-mi takutinneqarpoq toqusut amerlassusaat kommunini najugaqarfiinut toqqiannullu immikkoortillugit.

#### Takussutissiaq 4. Kommunini toqusoqarnerit 2009-2010

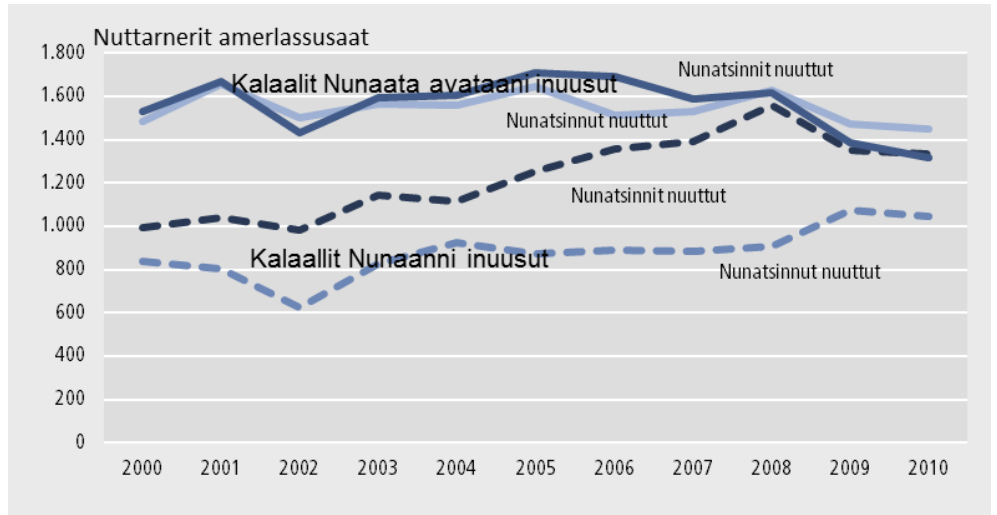
	Angutit		Arnat		Katillugit	
	2009	2010	2009	2010	2009	2010
	Toqusut					
<b>Katillugit</b>						
<b>Katillugit</b>	188	204	249	306	437	510
Illoqarfik	156	166	210	252	366	418
Nunaqarfik	32	38	39	54	71	92
Kujalleq						
Katillugit	34	33	55	47	89	80
Illoqarfik	28	30	44	38	72	68
<b>Nunaqarf</b>	6	3	11	9	17	12
Sermersooq						
Katillugit	59	64	80	99	139	163
Illoqarfik	50	47	73	87	123	134
<b>Nunaqarf</b>	9	17	7	12	16	29
Qeqqata						
Katillugit	29	35	27	45	56	80
Illoqarfik	27	32	22	42	49	74
<b>Nunaqarf</b>	2	3	5	3	7	6
Qaasuitsup						
Katillugit	66	72	85	115	151	187
Illoqarfik	51	57	71	85	122	142
<b>Nunaqarf</b>	15	15	14	30	29	45

Kisitsisaasivimmi kisitsisit takukkit ( <http://bank.stat.gl/BENBBDM2> )

Titartakkami malittuani takutinneqarpoq ukiuni 2000-miit – 2010-mut nuttarnerit nikerarnerat. Ukiuni pineqartuni inuit arlallit ukiut tamaasa Kalaallit Nunaannit nuuttarsimapput. 2009-mi nunatsinnut nuussimapput inuit 2.491-t akerlianit 2.651-t nunatsinnit nuussimallutik. Tassalu inuit 160-t nunatsinnit nuussimapput, ukiunut siuliinut naleqqiullugu malunnaatilimmik ikinnerusut.

Piffissaq isigalugu, immikkut naatsorsukkani ”Kalaallit Nunaata avataani inuusut” nunatsinnut nuuttut nunatsinillu nuuttut amerlaqatigiinnarput. Agguaqatigiissillugu ukiut tamaasa naatsorsuiffik tamakkerlugu inuit 349-t nunatsinnit nuupput (Kalaallit Nunaanni inuusut).

Titartagaq 2. Nuttarnerit 2000-2010



Kisitsisaasivimmi kisitsisit takukkit ( <http://bank.stat.gl/benbbiu2> )

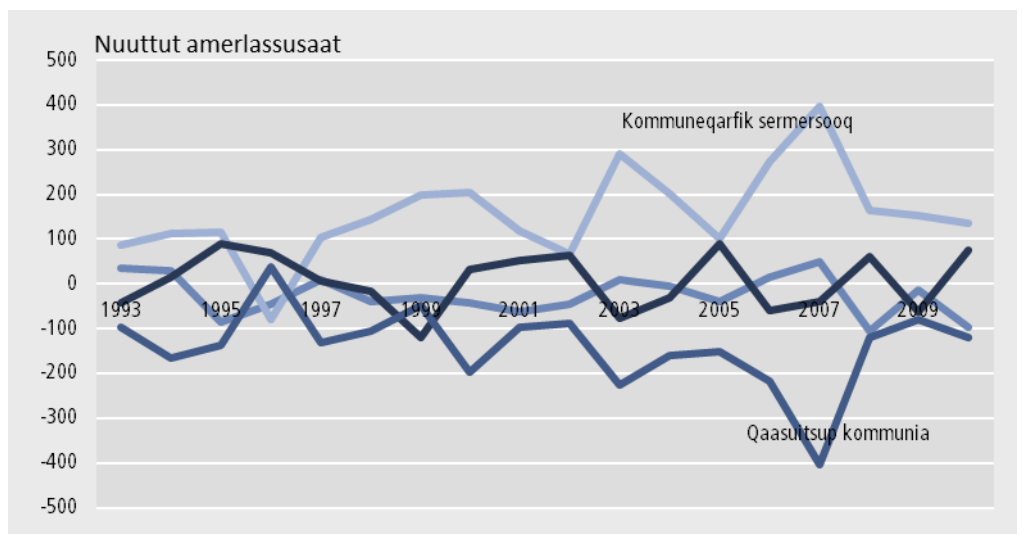
2010-mi katillugit nuunnerit 22.313-t nalunaarsorsimapput, tassa ukiumut nuuttarnerit amerlanerpaajusut, ukioq nallugu naalunaarsugaasut. Nuunnerit amerlanersaat sumiiffinni pisarput – sumiiffiup ataatsip iluani.

Takussutissiaq 5. Kommunini nuuttarnerit 2010

	Kujalleq	Sermersooq	Qeqqata	Qaasuitsup	Sumiiffit allat	Kommuni qimataq Katillugit
Kommuni nuuffigisaq katill	3.524	8.174	3.987	6.608	20	22.313
Kujalleq	2.996	354	130	139	2	3.621
Sermersooq	314	6.801	468	445	9	8.037
Qeqqata	95	491	3.019	303	3	3.911
Qaasuitsup	117	522	366	5.717	6	6.728
Sumiiffit allat	2	6	4	4	-	16

Kisitsisaasivimmi kisitsisit takukkit ( <http://bank.stat.gl/benbaf2b> )

Titartagaq 3. Kommunini nutsertut ataatsimut 1993-2010



Kisitsisaasivimmi kisitsisit takukkit ( <http://bank.stat.gl/benbbaf2> )

Paasissutissanik ilasisoqarusussaguni Lars Pedersen e-post-kut: [larp@stat.gl](mailto:larp@stat.gl)  
attavigalugu saaffiqarsinnaavoq.

---

Grønlands Statistik  
Postboks 1025 · 3900 Nuuk  
Tlf.: 34 50 00 · Fax: 32 29 54  
[www.stat.gl](http://www.stat.gl) · e-post: [stat@stat.gl](mailto:stat@stat.gl)

